



SPHEROS

WEBASTO BUS PRODUCTS

Klimaanlage

Ersatzteil-Liste

Aerosphere World

Irisbus Recreo / Crossway

04/2006

Id-Nr. 11 037 18B

Klima-Verflüssigereinheit A/C condenser unit Unité condenseur - climatisation Unità condensatore climatizz.	Bild/fig. 1
Verflüssigereinheit Condenser unit Unité condenseur Unità condensatore	Bild/fig. 2
Verrohrung Piping Tuyauterie Tubazione	Bild/fig. 3
Verdampereinheit Evaporator unit Unité évaporateur Unità evaporazione	Bild/fig. 4,5
DIN-Teile, Halbzeuge DIN parts, semi-finishes Pièces DIN, demi-produits Parti DIN, semilavorati	Seite/page/page/pagina 14

HINWEIS:

„S“ vor der Bestell-/Ident-Nr. bedeutet:
Lieferzeit kann bis zu 6 Wochen betragen.

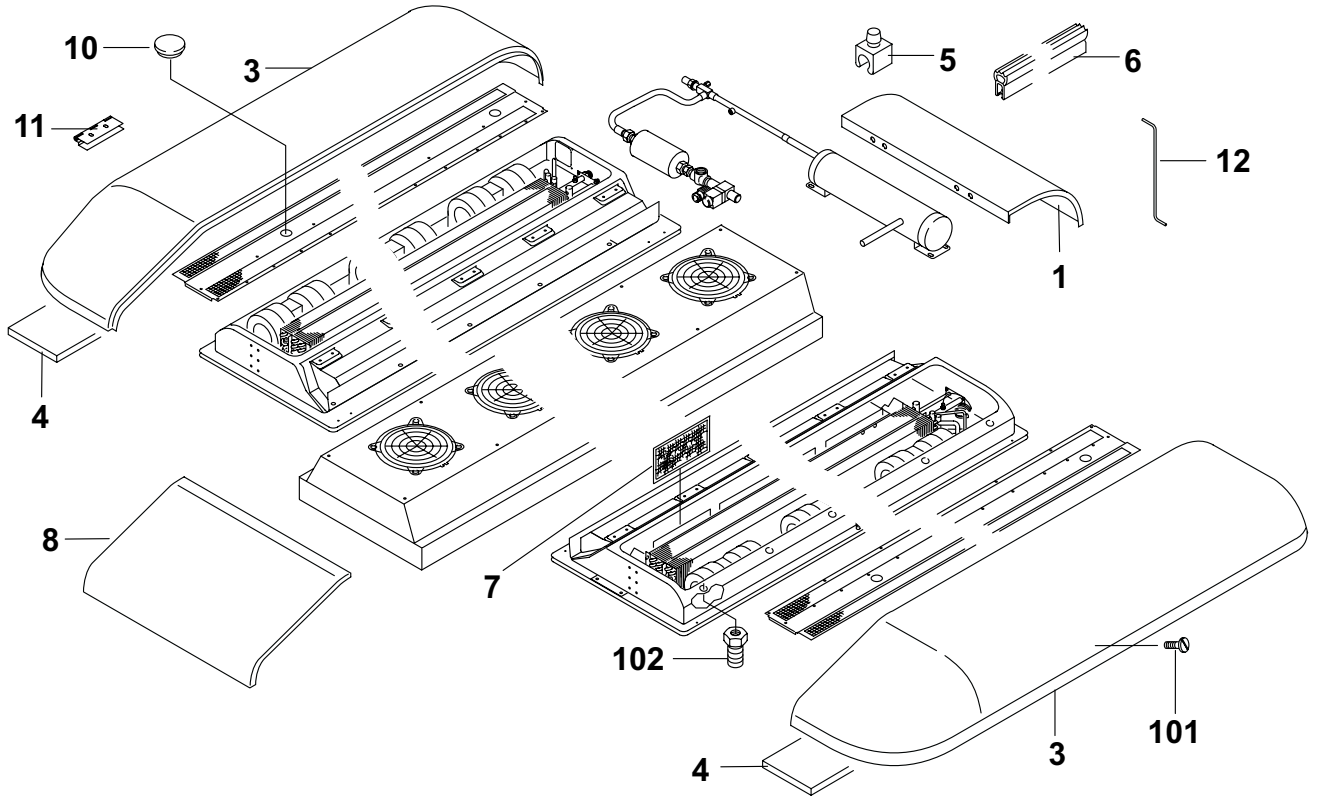
Spalte A/N:	Damit zur Vorgängerausgabe ersichtlich wird, welche Teile geändert und neu hinzugekommen sind, werden sie hier angezeigt mit: A = Änderung N = Neuteil
Spalte Benennung:	Nach rechts eingerückte Teile bzw. Untergruppen (durch Punkte markiert) sind in den um einen Punkt weniger eingerückten Baugruppen enthalten. Beispiel: Brennstoffpumpe = Hauptgruppe • Magnetventil = Untergruppe von Hauptgruppe • • Runddichtring = Einzelteil von Untergruppe
Column A/N:	Indicates which parts are modified, which parts are new: A = modification N = new part
Column Description:	Sub-assemblies or components (marked by a point) - offset to the right - are contained in the assembly which is offset one point less. Example: fuel pump = assembly • solenoid valve = sub-assembly • • gasket = component
Séparation A/N:	Afin de mettre en évidence les nouvelles pièces et les pièces transformées, vous trouverez le repère suivant: A = transformation N = nouvelles pièces Les sous-ensembles marqués par points sont inclus dans les pièces les précédant et étant précédés d'un nombre de points inférieurs ou d'aucun point.
Désignation abrégée:	Exemple: pompe à combustible = pièce principale • électrovanne = sous-ensemble inclus dans la pompe à combustible • • joint torique = inclus dans l'électrovanne
Colonna A/N:	Per evidenziare quali sono i particolari modificati e quali quelli aggiunti rispetto alla precedente edizione, gli stessi vengono così contraddistinti: A = modificato N = aggiunto
Colonna denominazione:	Le parti spostate verso destra ovv. i sottogruppi (contrassegnati con punti) sono contenuti nei gruppi immediatamente sovrastanti arretrati di un posto. Esempio: pompa combustibile = gruppo principale • elettrovalvola = sottogruppo del gruppo principale • • guarnizione = pezzo singolo del sottogruppo

Änderungen vorbehalten / Subject to modification / Sous réserve de modifications / Con riserva di apportare modifiche

Pos. Item Rep. Pos.	Stück Quantity Nombre Pezzi					Bestell-Nr. Part no. Référence No. di. cat.	A / N	Benennung	Description Désignation Denominazione	Type/Variante/Bemerk. Type/Remark Remarques Note
	32 kW breit	32 kW schmal	39 kW breit	39 kW schmal	HL					
Klima-Verflüssigereinheit / A/C condenser unit / Unité condenseur - climatisation / Unità condensatore climatizz.										
1		1		1		S11 034 49A		Abdeckung hi	cover rear couverture ar gauche mascherina di. sx.	
2										
3		1				S11 032 49A		Stadbushaube re kurz	cover RH short couvercle dr court coperchio dx corto	mit Schalldämmmatte with sound deadening mat avec natte isolante capot con stuoia isolante cuffia
3		1				S11 032 48A		Stadbushaube li kurz	cover LH short couvercle gau court coperchio sx. corto	mit Schalldämmmatte with sound deadening mat avec natte isolante capot con stuoia isolante cuffia
3				1		S11 032 51A		Stadbushaube re lang	cover RH long couvercle dr long coperchio dx. lungo	mit Schalldämmmatte with sound deadening mat avec natte isolante capot con stuoia isolante cuffia
3				1		S11 032 50A		Stadbushaube li lang	cover LH long couvercle gau long coperchio sx. lungo	mit Schalldämmmatte with sound deadening mat avec natte isolante capot con stuoia isolante cuffia
4		2		3		870 43B		• Schalldämmmatte	sound deadening mat natte isolante capot stuoia isolante cuffia	
5		4		4		926 88A		Kabelschelle	cable clamp collier pour câbles collare	
6		2,4 m		3,5 m		11 001 46A		Kantenschutz-Dichtprofil	edge protector joint profilé pour protège-arête guarnizione di protezione perimetrale	Meterware / per meter / au mètre / a metraggio
7		6		4		11 018 91A		Frischlufffilter kurz	fresh air filter, short filtre à air frais court filtro aria esterna corto	
7				4		11 018 92A		Frischlufffilter lang	fresh air filter, long filtre à air frais long filtro aria esterna lungo	
8		1		1		S11 034 48A		Abdeckung vo	cover front couverture avant copertura frontale	
9										
10		4		4		681 78A		Verschlusskappe	cap plug fermeture calotta	Ø 58
11		1		1		11 019 25A		Haubenscharnier	hood hinge charnière de capot cerniera cuffia	Satz im Beutel kit in bag jeu en sachet set in sacchetto
12		2		2		S11 024 33A		Haubenstütze	cover support appui capot supporto cuffia	kurz short court corto

Normteile, Halbzeuge siehe Seite 14
Standard parts see page 14
Les Pièces normalisées voir page 14
Per i particolari standard vedere pag. 14

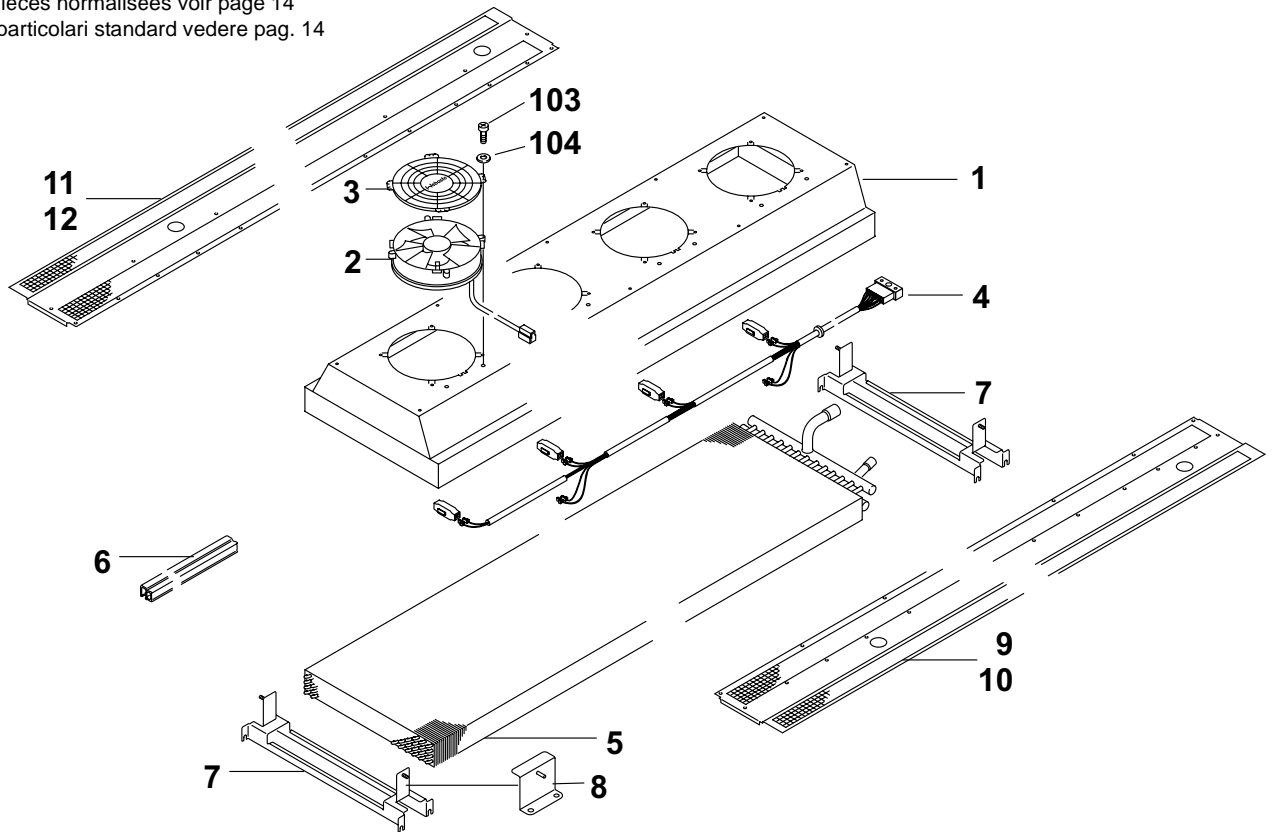
Aerosphere World / Irisbus - fig. 1



Pos. Item Rep. Pos.	Stück Quantity Nombre Pezzi					Bestell-Nr. Part no. Référence No. di. cat.	A / N	Benennung	Description Désignation Denominazione	Type/Variante/Bemerk. Type/Remark Remarques Note
	32 kW breit	32 kW schmal	39 kW breit	39 kW schmal	HL					
Verflüssigereinheit / Condenser unit / Unité condenseur / Unità condensatore										
1		1				S11 012 38C		Verflüssigerabdeckung kpl.	condenser cover complete couverture condenseur compl. mascherina condens. cpl.	ca. 1996 lg.
1				1		S11 012 39C		Verflüssigerabdeckung kpl.	condenser cover complete couverture condenseur compl. mascherina condens. cpl.	ca. 2516 lg.
2		4		5		689 81C		Axialgebläse	axial fan ventilateur axial ventola assiale	VA 01 - BP 70 / IE - 36 - SPKSL
3		4		5		680 55A		Schutzgitter	protective screen grille de protection griglia di protezione	
4		1				S11 017 80A		Kabelbaum	wiring harness faisceau de câbles cablaggio elettrico	Verflüssiger condenser condenseur condensatore
4				1		S11 013 81C		Kabelbaum	wiring harness faisceau de câbles cablaggio elettrico	Verflüssiger condenser condenseur condensatore
5		1				S11 025 00A		Verflüssiger	condenser condenseur condensatore	25 x 19 - ca. 1980 lg.
5				1		S11 025 01A		Verflüssiger	condenser condenseur condensatore	25 x 19 - ca. 2500 lg.
6		0,87 m		0,87 m		S257 60A		Dichtprofil	rubber seal joint d'étanchéité profilé guarnizione di gomma	Meterware / per meter / au mètre / a metraggio
7						S11 017 95B		Trageeinheit breit	supporting unit wide unité de support large base larga	für Verflüssiger for condenser pour condenseur per condensatore
7		4		5		S11 017 23B		Trageeinheit	supporting unit unité de support base	für Verflüssiger for condenser pour condenseur per condensatore
8		8		10		S11 020 41A		Halter Verflüssiger Abdeckung	condenser cover support support de couverture condens. supporto mascherina condens.	
9		1				S11 016 28A		Laubgitter li	protective grille LH grille de protection gau griglia sx.	
9						S11 013 68A		Laubgitter breit li	protective grille wide LH grille de protection gau large griglia larga sx.	
10						S11 013 96A		Laubgitter lg breit li	protective grille lg wide LH grille de protection lg gau large griglia lun. larga sx.	
10				1		S11 012 06A		Laubgitter lg li schmal	protective grille lg LH narrow grille de protection lg gau étroite griglia lun. sx. stretta	
11						S11 013 95A		Laubgitter lg breit re	protective grille lg wide RH grille de protection lg dr large griglia lun. larga dx.	
11				1		S11 012 05A		Laubgitter lg re schmal	protective grille lg RH narrow grille de protection lg dr étroite griglia lun. dx. stretta	
12		1				S11 016 29A		Laubgitter re	protective grille RH grille de protection dr griglia dx.	
12						S11 013 69A		Laubgitter breit re	protective grille wide RH grille de protection dr large griglia larga dx.	

Normteile, Halbzeuge siehe Seite 14
Standard parts see page 14
Les Pièces normalisées voir page 14
Per i particolari standard vedere pag. 14

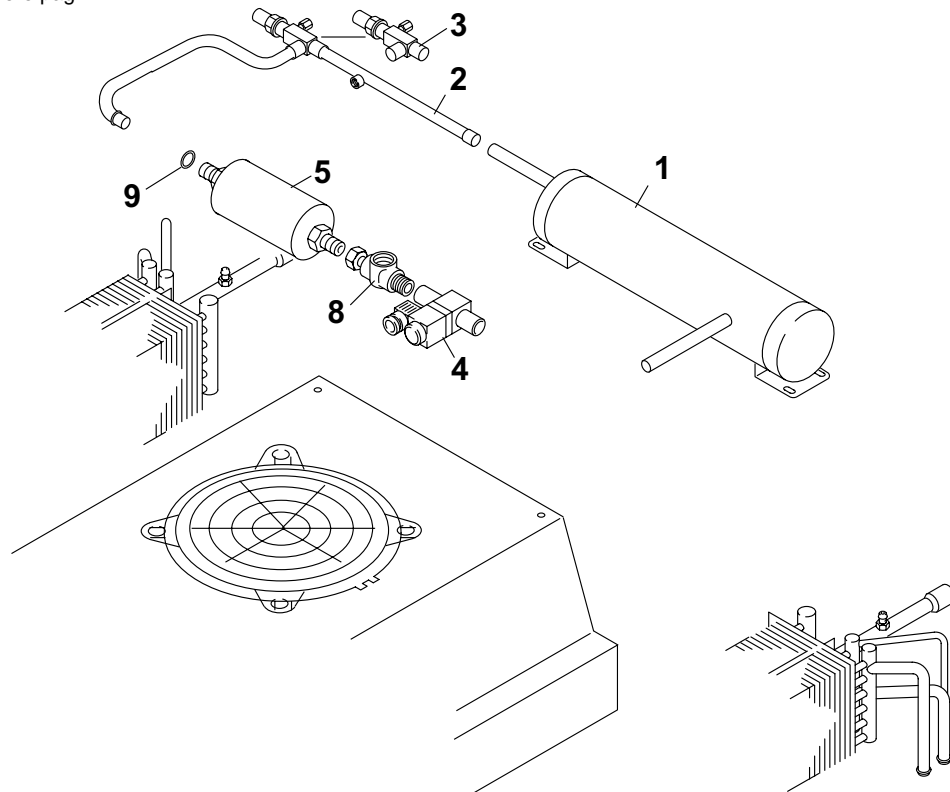
Aerosphere World / Irisbus - fig. 2



Pos. Item Rep. Pos.	Stück Quantity Nombre Pezzi					Bestell-Nr. Part no. Référence No. di. cat.	A / N	Benennung	Description Désignation Denominazione	Type/Variante/Bemerk. Type/Remark Remarques Note
	32 kW breit	32 kW schmal	39 kW breit	39 kW schmal	HL					
Verrohrung Zsb / Piping assy / Tuyauterie / Tubazione										
1		1		1		11 024 99A		Kältemittelsammler	bottle collecteur liquide frigorigène ricevitore di liquido	
2						S11 020 76A		Sammler-Trocknerleitung	receiver-drier line tuyau collecteur- dessicateur tubaz. collettore-essiccatore	
2		1		1		S11 019 62A		Sammler-Trocknerleitung	receiver-drier line tuyau collecteur- dessicateur tubaz. collettore-essiccatore	
3		1		1		11 020 81B		Eckabsperrventil	angle-type stop valve soupape d'arrêt angulaire valvola interc. a angolo	
4		1		1		935 10A		Kältemittel-Magnetventil	solenoid valve for refrigerant electrovanne pour liquide frigo- rigène valvola solenoide refrig.	
5		1		1		11 019 72A		Filtertrockner	drier filtre déshydrateur filtro deidratatore	
6										
7										
8		1		1		11 019 73A		Schauglas	sight glass voyant spia di liquido	mit O-Ring with o-ring avec joint torique con collare di tenuta
9		1		1		11 020 51A		• O-Ring	o-ring joint torique collare di tenuta	14,0 x 2,0

Normteile, Halbzeuge siehe Seite 14
Standard parts see page 14
Les Pièces normalisées voir page 14
Per i particolari standard vedere pag. 14

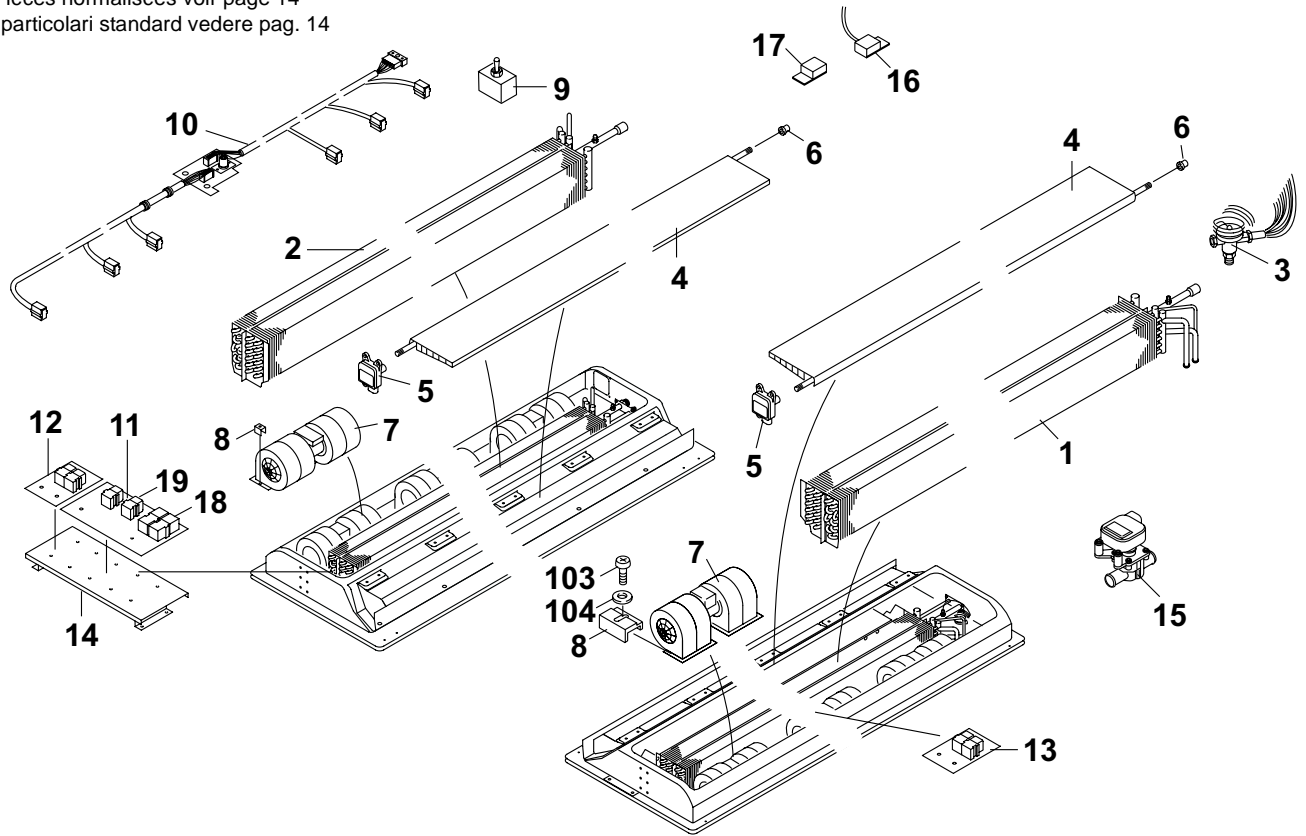
Aerosphere World / Irisbus - fig. 3



Pos. Item Rep. Pos.	Stück Quantity Nombre Pezzi					Bestell-Nr. Part no. Référence No. di. cat.	A / N	Benennung	Description Désignation Denominazione	Type/Variante/Bemerk. Type/Remark Remarques Note
	32 kW breit	32 kW schmal	39 kW breit	39 kW schmal	HL					
Verdampferereinheit Zsb. li/re / Evaporator unit LH/RH / Unité évaporateur gau/dr / Unità evaporazione sx./dx.										
1		1				S11 011 42B		Verdampfer li	evaporator LH évaporateur gau evaporatore sx.	ca. 1380 lg.
1				1		S11 011 44B		Verdampfer li	evaporator LH évaporateur gau evaporatore sx.	ca. 1900 lg.
2		1				S11 011 41B		Verdampfer re	evaporator RH évaporateur dr evaporatore dx.	ca. 1380 lg.
2				1		S11 011 43B		Verdampfer re	evaporator RH évaporateur dr evaporatore dx.	ca. 1900 lg.
3		2		2		11 025 91A		Therm. Expansionsventil	expansion valve soupape de détente therm. valvola d'espansione	TBEX 415
4		2				S11 019 19A		Klappe Zsb.	flap assy clapet compl. sportello ass.	
4				2		S11 019 18A		Klappe lang Zsb.	flap long assy clapet long compl. sportello lungo ass.	
5		2		2		928 86A		Stellmotor	motor moteur motore	VMC 2
6		2		4		926 09A		Klappenlager	flap bearing support clapet supporto deflettore	
7		6		8		11 036 56A		VLL- Doppelradialgebläse	dual radial fan double ventilateur centrifuge ventola radiale doppia	
8		12		16		11 020 26A		Spannklammer	clamp bride de serrage graffetta di fissaggio	
9		1		1		317 38A		Eissensor	ice sensor détecteur de glace sensore ghiaccio	
10		1				S11 030 74C		Kabelbaum	wiring harness faisceau de câbles cablaggio elettrico	Verdampfer évaporateur evaporatore
10				1		S11 027 11C		Kabelbaum	wiring harness faisceau de câbles cablaggio elettrico	Verdampfer évaporateur evaporatore
11		1		1		11 030 75A		Relaisboard Globus	relay board	GL W530
12		1		1		11 017 44A		Heatingboard Globus	heating board	GL W002
13				1		11 030 76A		Zusatz-Relaisboard Globus	additional relay board	GL-W230
14		1		1		11 035 32B		Halter Relaisboard	support relay board	
15		1		1		11 036 51A		Heizungsventil	heating valve	Buschjost
16		1		1		11 036 24A		Schalter	switch interrupteur conmutador	
17		1		1		11 036 25A		Magnet	magnet	
18		1		1		11 037 41A		Relais	relay	UL/FL-Klappe GL-D12
19						11 037 42A		Relais	relay	

Normteile, Halbzeuge siehe Seite 14
Standard parts see page 14
Les Pièces normalisées voir page 14
Per i particolari standard vedere pag. 14

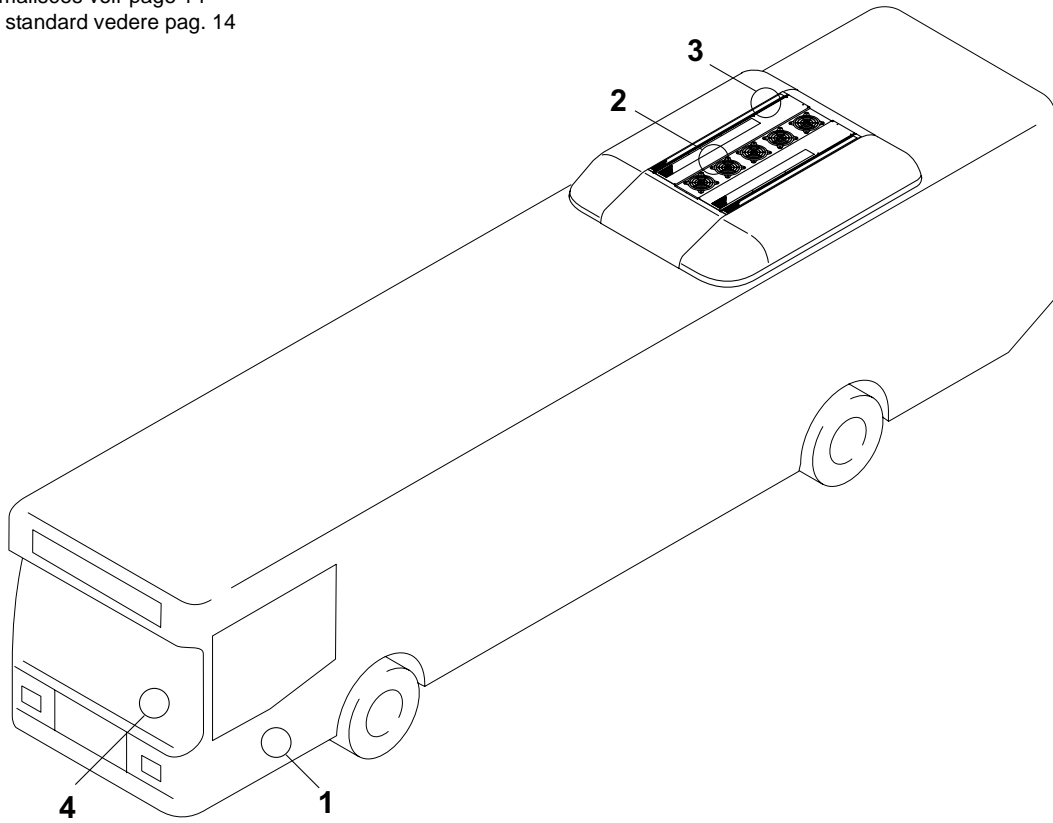
Aerosphere World / Irisbus - fig. 4



Pos. Item Rep. Pos.	Stück Quantity Nombre Pezzi					Bestell-Nr. Part no. Référence No. di. cat.	A / N	Benennung	Description Désignation Denominazione	Type/Variante/Bemerk. Type/Remark Remarques Note
	32 kW breit	32 kW schmal	39 kW breit	39 kW schmal	HL					
Verdampereinheit Zsb. li/re / Evaporator unit LH/RH / Unité évaporateur gau/dr / Unità evaporazione sx./dx.										
1		1		1		11 030 41A		Temperaturfühler	temperature sensor sonde thermique termopar	außen
2		1		1		11 030 42A		Temperaturfühler	temperature sensor sonde thermique termopar	innen
3		1		1		11 030 42A		Temperaturfühler	temperature sensor sonde thermique termopar	Luftkanal
4		1		1		11 035 88A		Bedienteil Globus	operating unit	GL W501

Normteile, Halbzeuge siehe Seite 14
Standard parts see page 14
Les Pièces normalisées voir page 14
Per i particolari standard vedere pag. 14

Aerosphere World / Irisbus - fig. 5



Pos. Item Rep. Pos.	Stück Quantity Nombre Pezzi					Bestell-Nr. Part no. Référence No. di. cat.	A / N	Benennung	Description Désignation Denominazione	Type/Variante/Bemerkungen Type/Remark Remarques Note
	32 kW breit	32 kW schmal	39 kW breit	39 kW schmal	HL					
Normteile, Halbzeuge / DIN parts, semi-finished / Pièces DIN, demi-produits / Parti DIN, semilavorati										
101		10		12		685 79A		Flachkopfschraube	flat headed screw vis à tête plate viti a testa piana	DIN 921 M6x20 8.8
102				1		11 019 26A		Haubenmutter	cap nut ecrou borgne dado a calotta	Satz im Beutel
103		x		x		11 021 34A		Sicherungsschraube	locking screw vis d'arrêt vite di sicurezza	W 151 M 6 x 20 A3G
104		x		x		153 55A		Scheibe	washer rondelle rondella	DIN 9021 B 6,4 St

x = Stückzahl nach Bedarf / Quantity as required / Nombre suivant les besoins / Pezzi a richiesta