



**SPHEROS**

WEBASTO BUS PRODUCTS

**Klimaanlage**  
**Air conditioning system**

**Ersatzteil-Liste**  
**Spare parts list**

# **Aerosphere World**

**Super Trope**

**11/2007**

Id-Nr.11 037 47D

<b>Klima-Verflüssigereinheit</b> <b>A/C condenser unit</b> <b>Unité condenseur - climatisation</b> <b>Unità condensatore climatizz.</b>	<b>Bild/fig. 1</b>
<b>Verflüssigereinheit</b> <b>Condenser unit</b> <b>Unité condenseur</b> <b>Unità condensatore</b>	<b>Bild/fig. 2</b>
<b>Verrohrung</b> <b>Piping</b> <b>Tuyauterie</b> <b>Tubazione</b>	<b>Bild/fig. 3</b>
<b>Verdampereinheit</b> <b>Evaporator unit</b> <b>Unité évaporateur</b> <b>Unità evaporazione</b>	<b>Bild/fig. 4</b>
<b>DIN-Teile, Halbzeuge</b> <b>DIN parts, semi-finishes</b> <b>Pièces DIN, demi-produits</b> <b>Parti DIN, semilavorati</b>	<b>Seite/page/page/pagina 12</b>

**HINWEIS:**

„S“ vor der Bestell-/Ident-Nr. bedeutet:  
Lieferzeit kann bis zu 6 Wochen betragen.

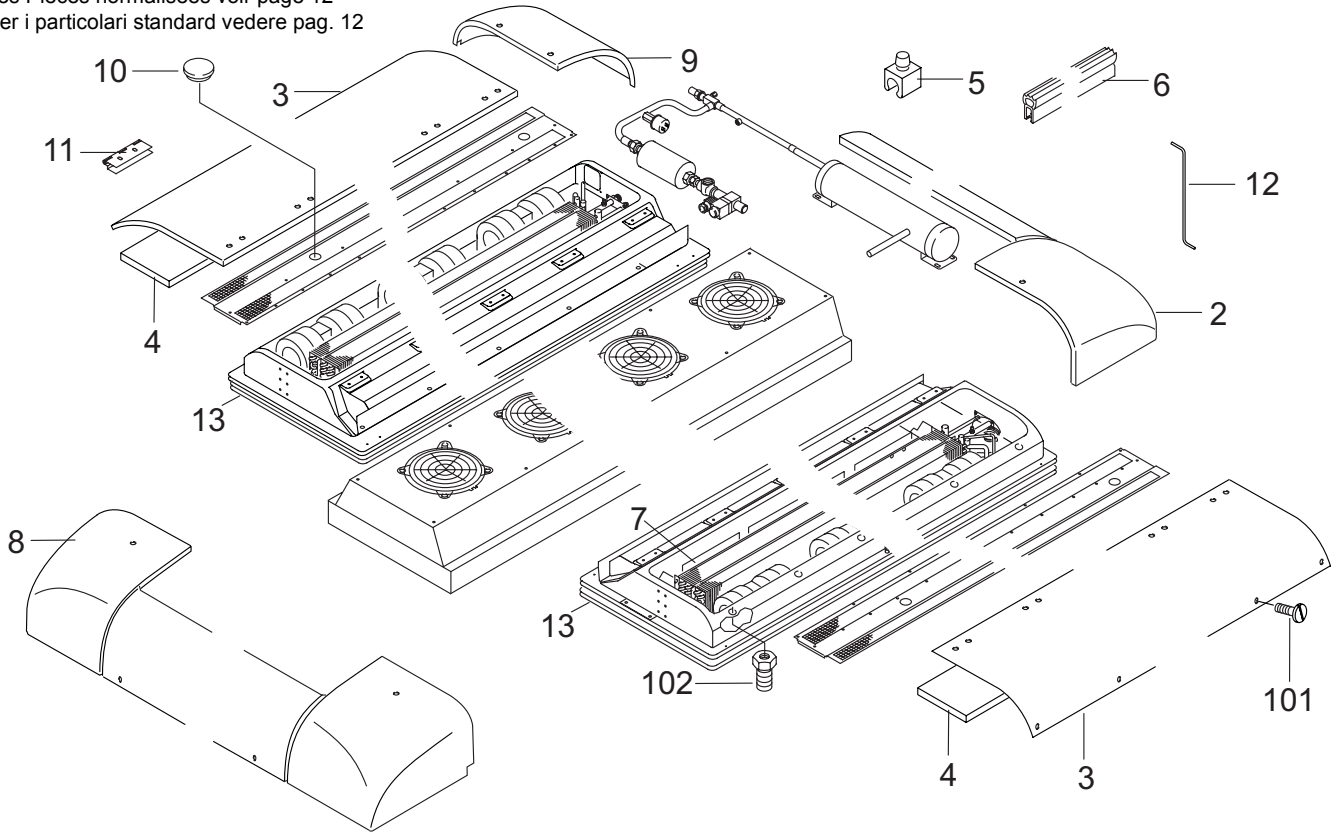
Spalte A/N:	Damit zur Vorgängerausgabe ersichtlich wird, welche Teile geändert und neu hinzugekommen sind, werden sie hier angezeigt mit: A = Änderung                      N = Neuteil
Spalte Benennung:	Nach rechts eingerückte Teile bzw. Untergruppen (durch Punkte markiert) sind in den um einen Punkt weniger eingerückten Baugruppen enthalten.  Beispiel: Brennstoffpumpe                      = Hauptgruppe • Magnetventil                      = Untergruppe von Hauptgruppe • • Runddichtring                      = Einzelteil von Untergruppe
Column A/N:	Indicates which parts are modified, which parts are new: A = modification                      N = new part
Column Description:	Sub-assemblies or components (marked by a point) - offset to the right - are contained in the assembly which is offset one point less.  Example: fuel pump                                      = assembly • solenoid valve                              = sub-assembly • • gasket                                      = component
Séparation A/N:	Afin de mettre en évidence les nouvelles pièces et les pièces transformées, vous trouverez le repère suivant: A = transformation                      N = nouvelles pièces  Les sous-ensembles marqués par points sont inclus dans les pièces les précédant et étant précédés d'un nombre de points inférieurs ou d'aucun point.
Désignation abrégée:	Exemple: pompe à combustible                      = pièce principale • électrovanne                              = sous-ensemble inclus dans la pompe à combustible • • joint torique                              = inclus dans l'électrovanne
Colonna A/N:	Per evidenziare quali sono i particolari modificati e quali quelli aggiunti rispetto alla precedente edizione, gli stessi vengono così contraddistinti: A = modificato                      N = aggiunto
Colonna denominazione:	Le parti spostate verso destra ovv. i sottogruppi (contrassegnati con punti) sono contenuti nei gruppi immediatamente sovrastanti arretrati di un posto.  Esempio: pompa combustibile                      = gruppo principale • elettrovalvola                              = sottogruppo del gruppo principale • • guarnizione                              = pezzo singolo del sottogruppo

Änderungen vorbehalten / Subject to modification / Sous réserve de modifications / Con riserva di apportare modifiche

Pos. Item Rep. Pos.	Stück Quantity Nombre Pezzi	NEOMAN 44 kW breit	Bestell-Nr. Part no. Référence No. di. cat.	A / N	Benennung	Description Désignation Denominazione	Bemerkung Remark Remarques Note
<b>Klima-Verflüssigereinheit / A/C condenser unit / Unité condenseur - climatisation / Unità condensatore climatizz.</b>							
2	1		S11 017 10A		<b>Abdeckung hi li Zsb</b>	cover rear LH assy couverture ar gauche compl. mascherina di. sx. ass.	
2		1	S11 031 10B		<b>Stadtbushaube hi</b>	cover rear assy couverture gauche compl. mascherina di. ass.	
3	1		S84 033 07A		<b>Seitendeckel re</b>	side cover RH couvercle latéral dr coperchio lat. dx.	
3	1		S84 033 06A		<b>Seitendeckel li</b>	side cover LF couvercle latéral gau coperchio lat. sx.	
3		1	S84 024 21A		<b>Stadtbushaube re</b>	side cover RH couvercle latéral dr coperchio lat. dx.	
3		1	S84 024 20A		<b>Stadtbushaube li</b>	side cover LF couvercle latéral gau coperchio lat. sx.	
4	x	x	84 033 50A		<b>• Schalldämmmatte</b>	sound deadening mat natte isolante capot stuoia isolante cuffia	
5	4	4	926 88A		<b>Kabelschelle</b>	cable clamp collier pour câbles collare	
6	3,5 m	3,5 m	11 001 46A		<b>Kantenschutz-Dichtprofil</b>	edge protector joint profilé pour protège-arête guarnizione di protezione perimetrale	Meterware / per meter / au mètre / a metraggio
7	4		11 031 96A		<b>Frischlufffilter kurz</b>	fresh air filter, short filtre à air frais court filtro aria esterna corto	
7	4		11 031 97A		<b>Frischlufffilter lang</b>	fresh air filter, long filtre à air frais long filtro aria esterna lungo	
7	4		11 031 91B		<b>Frischlufffilter Papier</b>	fresh air filter filtre à air frais filtro aria esterna	
7	4		11 031 82B		<b>Frischlufffilter Papier</b>	fresh air filter, filtre à air frais filtro aria esterna	
8	1		S11 017 09A		<b>Abdeckung vo</b>	Stadtbushaube front Stadtbushaube avant Stadtbushaube frontale	
8		1	84 033 05A		<b>Stadtbushaube vorne</b>	cover front couverture avant copertura frontale	
9	1		S11 017 11A		<b>Servicedeckel</b>	service cover couvercle d'accès entretien coperchio manutenzione	
10	4	4	681 78A		<b>Verschlusskappe</b>	cap plug fermeture calotta	Ø 58
11	1	1	11 019 25A		<b>Haubenscharnier</b>	hood hinge charnière de capot cerniera cuffia	Satz im Beutel kit in bag jeu en sachet set in sacchetto
12	2		S11 024 33A		<b>Haubenstütze</b>	cover support appui capot supporto cuffia	kurz short court corto
12		2	927 68A		<b>Haubenstütze</b>	cover support appui capot supporto cuffia	kurz short court corto
13		2	11 024 34A		<b>Dichtrahmen</b>	sealing frame	

Normteile, Halbzeuge siehe Seite 12  
Standard parts see page 12  
Les Pièces normalisées voir page 12  
Per i particolari standard vedere pag. 12

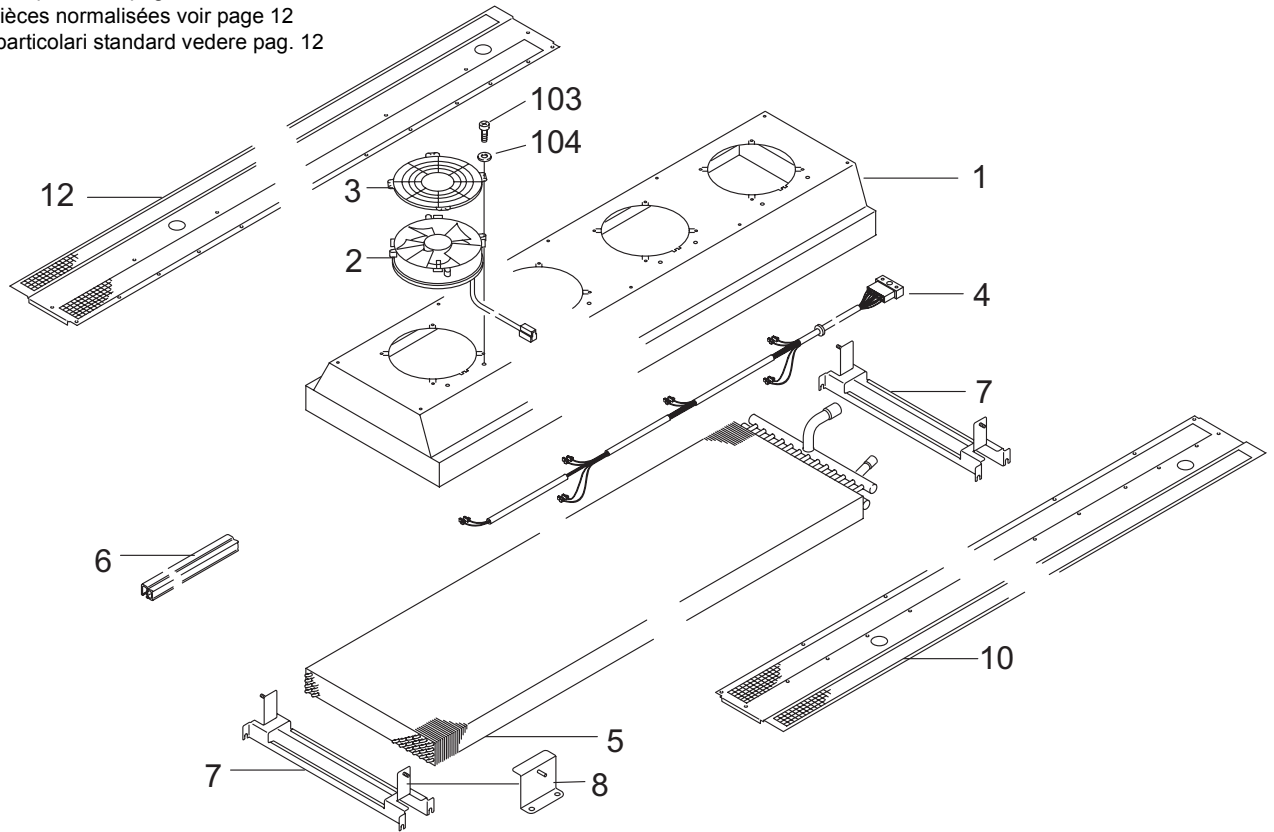
# Aerosphere World / Super Trope - fig. 1



Pos. Item Rep. Pos.	Stück Quantity Nombre Pezzi	Bestell-Nr. Part no. Référence No. di. cat.	A / N	Benennung	Description Désignation Denominazione	Bemerkung Remark Remarques Note
	44 kW schmal	<b>NEOMAN</b> 44 kW breit				
<b>Verflüssigereinheit / Condenser unit / Unité condenseur / Unità condensatore</b>						
1	1	1	S84 033 13B	<b>Verflüssigerabdeckung kpl.</b>	condenser cover complete couverture condenseur compl. mascherina condens. cpl.	ca. 3000 lg.
2	6	6	S11 017 84B	<b>Axialgebläse</b>	axial fan ventilateur axial ventola assiale	EC
3	6	6	11111 193A	<b>Schutzgitter</b>	protective screen grille de protection griglia di protezione	EC
4	1	1	S11 015 91B	<b>Kabelbaum</b>	wiring harness faisceau de câbles cablaggio elettrico	EC
5	1	1	S84 033 00A	<b>Verflüssiger</b>	condenser condenseur condensatore	25 x 19 - ca. 3000 lg.
6	0,87 m	0,87 m	S257 60A	<b>Dichtprofil</b>	rubber seal joint d'étanchéité profilé guarnizione di gomma	Meterware / per meter / au mètre / a metraggio
7	6		S11 017 23B	<b>Trageeinheit schmal</b>	supporting unit unité de support base	für Verflüssiger for condenser pour condenseur per condensatore
7		6	S11 017 95A	<b>Trageeinheit breit</b>	supporting unit unité de support base	für Verflüssiger for condenser pour condenseur per condensatore
8	12	12	S11 031 60A	<b>Halter Verflüssiger Abdeckung</b>	condenser cover support support de couverture condens. supporto mascherina condens.	
10	1		S84 033 03A	<b>Laubgitter lg li schmal</b>	protective grille lg LH narrow grille de protection lg gau étroite griglia lun. sx. stretta	
10		1	S84 022 66A	<b>Laubgitter lg li breit</b>	protective grille lg LH wide grille de protection lg gau griglia lun. sx.	
12	1		S84 033 02A	<b>Laubgitter lg re schmal</b>	protective grille lg RH narrow grille de protection lg dr étroite griglia lun. dx. stretta	
12		1	S84 022 67A	<b>Laubgitter lg re breit</b>	protective grille lg RH grille de protection lg dr griglia lun. dx.	

Normteile, Halbzeuge siehe Seite 12  
Standard parts see page 12  
Les Pièces normalisées voir page 12  
Per i particolari standard vedere pag. 12

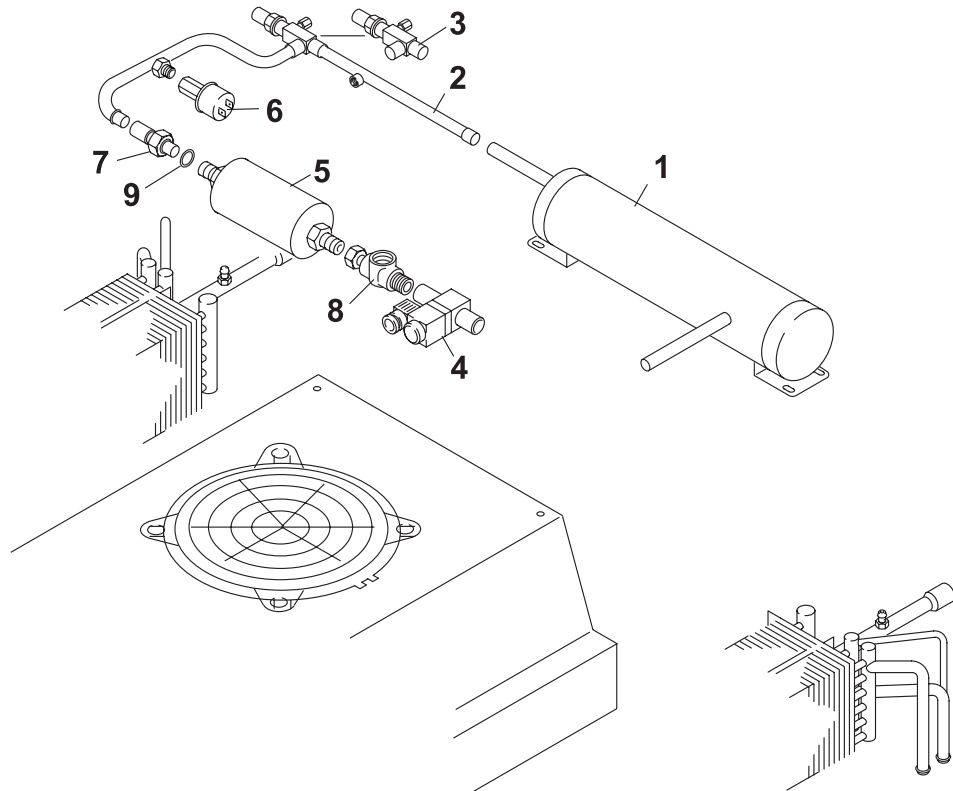
## Aerosphere World / Super Trope - fig. 2



Pos. Item Rep. Pos.	Stück Quantity Nombre Pezzi	Bestell-Nr. Part no. Référence No. di. cat.	A / N	Benennung	Description Désignation Denominazione	Type/Variante/Bemerk. Type/Remark Remarques Note
	44 kW schmal	<b>NEOMAN</b> 44 kW breit				
<b>Verrohrung Zsb / Piping assy / Tuyauterie / Tubazione</b>						
1	1	1	11 017 62A	<b>Kältemittelsammler</b>	bottle collecteur liquide frigorigène ricevitore di liquido	
2	1	1	S11 020 75A	<b>Sammler-Trocknerleitung</b>	receiver-drier line tuyau collecteur- dessiccateur tubaz. collettore-essiccatore	
3	1	1	11 020 81A	<b>Eckabsperrventil</b>	angle-type stop valve soupape d'arrêt angulaire valvola interc. a angolo	
4	1	1	935 10A	<b>Kältemittel-Magnetventil</b>	solenoid valve for refrigerant electrovanne pour liquide frigorigène valvola solenoide refrig.	
5	1	1	11 019 72A	<b>Filtertrockner</b>	drier filtre déshydrateur filtro deidratatore	
6	1		929 31B	<b>Druckschalter</b>	pressure switch interrupteur à pression interruttore a pressione	<b>Option: NEOMAN</b>
7	1	1	S11 019 66A	<b>Lötstück</b>	connecting piece pièce de raccord giunto	
8	1	1	11 031 54A	<b>Schauglas</b>	sight glass voyant spia di liquido	gelötet
9	1	1	11 020 51A	<b>• O-Ring</b>	o-ring joint torique collare di tenuta	14,0 x 2,0

Normteile, Halbzeuge siehe Seite 12  
Standard parts see page 12  
Les Pièces normalisées voir page 12  
Per i particolari standard vedere pag. 12

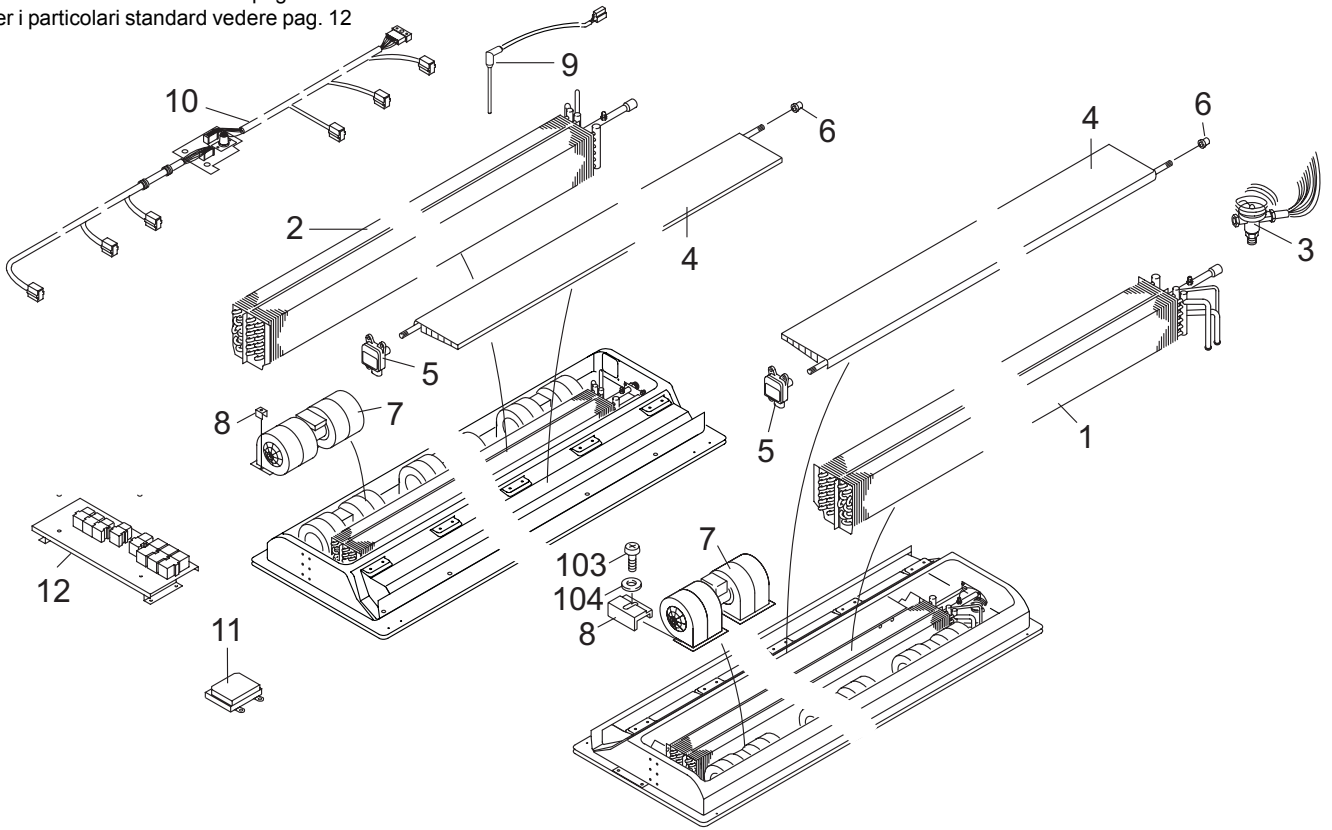
### Aerosphere World / Super Trope - fig. 3



Pos. Item Rep. Pos.	Stück Quantity Nombre Pezzi		Bestell-Nr. Part no. Référence No. di. cat.	A / N	Benennung	Description Désignation Denominazione	Type/Variante/Bemerk. Type/Remark Remarques Note
	44 kW schmal	<b>NEOMAN</b> 44 kW breit					
<b>Verdampereinheit Zsb. li/re / Evaporator unit LH/RH / Unité évaporateur gau/dr / Unità evaporazione sx./dx.</b>							
1	1	1	S11 011 44B		<b>Verdampfer li</b>	evaporator LH évaporateur gau evaporatore sx.	ca. 1900 lg.
2	1	1	S11 011 43B		<b>Verdampfer re</b>	evaporator RH évaporateur dr evaporatore dx.	ca. 1900 lg.
3	2	2	84 033 30A		<b>Therm. Expansionsventil</b>	expansion valve soupape de détente therm. valvola d'espansione	
4	2		S11 019 18A		<b>Klappe lang Zsb.</b>	flap long assy clapet long compl. sportello lungo ass.	
5	2		928 86A		<b>Stellmotor</b>	motor moteur motore	VMC 2
6	4		926 09A		<b>Klappenlager</b>	flap bearing support clapet supporto deflettore	
7	8	8	11 017 83A		<b>EC- Doppelradialgebläse</b>	EC dual radial fan double ventilateur centrifuge EC ventola radiale EC doppia	
8	16	16	11 020 26A		<b>Spannklammer</b>	clamp bride de serrage graffetta di fissaggio	
9	1	1	831 86A		<b>Eissensor</b>	ice sensor détecteur de glace sensore ghiaccio	Wabco-Regelung
10	1		S84 017 15A		<b>Kabelbaum</b>	wiring harness faisceau de câbles cablaggio elettrico	Wabco-Regelung
10		1	S11 041 19F		<b>Kabelbaum</b>	wiring harness faisceau de câbles cablaggio elettrico	Bader-Regelung
11	1		680 12A		<b>Unterstation</b>	control sub-unit sous-station centralina second.	Wabco
11		1	84 018 13A		<b>Unterstation</b>	control sub-unit sous-station centralina second.	Bader
12		1	11 041 20F		<b>Relaistafel</b>	Relayboard panello relay	Bader

Normteile, Halbzeuge siehe Seite 12  
Standard parts see page 12  
Les Pièces normalisées voir page 12  
Per i particolari standard vedere pag. 12

## Aerosphere World / Super Trope - fig. 4



Pos. Item Rep. Pos.	Stück Quantity Nombre Pezzi		Bestell-Nr. Part no. Référence No. di. cat.	A / N	Benennung	Description Désignation Denominazione	Type/Variante/Bemerkungen Type/Remark Remarques Note
	44 kW schmal	<b>NEOMAN</b> 44 kW breit					
<b>Normteile, Halbzeuge / DIN parts, semi-finishes / Pièces DIN, demi-produits / Parti DIN, semilavorati</b>							
101	17	17	685 79A		<b>Flachkopfschraube</b>	flat headed screw vis à tête plate viti a testa piana	DIN 921 M6x20 8.8
102	1	1	11 019 26A		<b>Haubenmutter</b>	cap nut ecrou borgne dado a calotta	Satz im Beutel
103	x	x	11 021 34A		<b>Sicherungsschraube</b>	locking screw vis d'arrêt vite di sicurezza	W 151 M 6 x 20 A3G
104	x	x	153 55A		<b>Scheibe</b>	washer rondelle rondella	DIN 9021 B 6,4 St

x = Stückzahl nach Bedarf / Quantity as required / Nombre suivant les besoins / Pezzi a richiesta