



SPHEROS

WEBASTO BUS PRODUCTS

Klimaanlage
Air conditioning system

Ersatzteil-Liste
Spare parts list

Aerosphere

World / Van Hool

03/2006

Id-Nr. 11 036 48B

Aerosphere World Van Hool	Bild/fig. 1
Klima-Verflüssigereinheit A/C condenser unit Unité condenseur - climatisation Unità condensatore climatizz.	Bild/fig. 2
Verflüssigereinheit Condenser unit Unité condenseur Unità condensatore	Bild/fig. 3
Verrohrung Piping Tuyauterie Tubazione	Bild/fig. 4
Verdampereinheit Evaporator unit Unité évaporateur Unità evaporazione	Bild/fig. 5
DIN-Teile, Halbzeuge DIN parts, semi-finishes Pièces DIN, demi-produits Parti DIN, semilavorati	Seite/page/page/pagina 14

HINWEIS:

„S“ vor der Bestell-/Ident-Nr. bedeutet:
Lieferzeit kann bis zu 6 Wochen betragen.

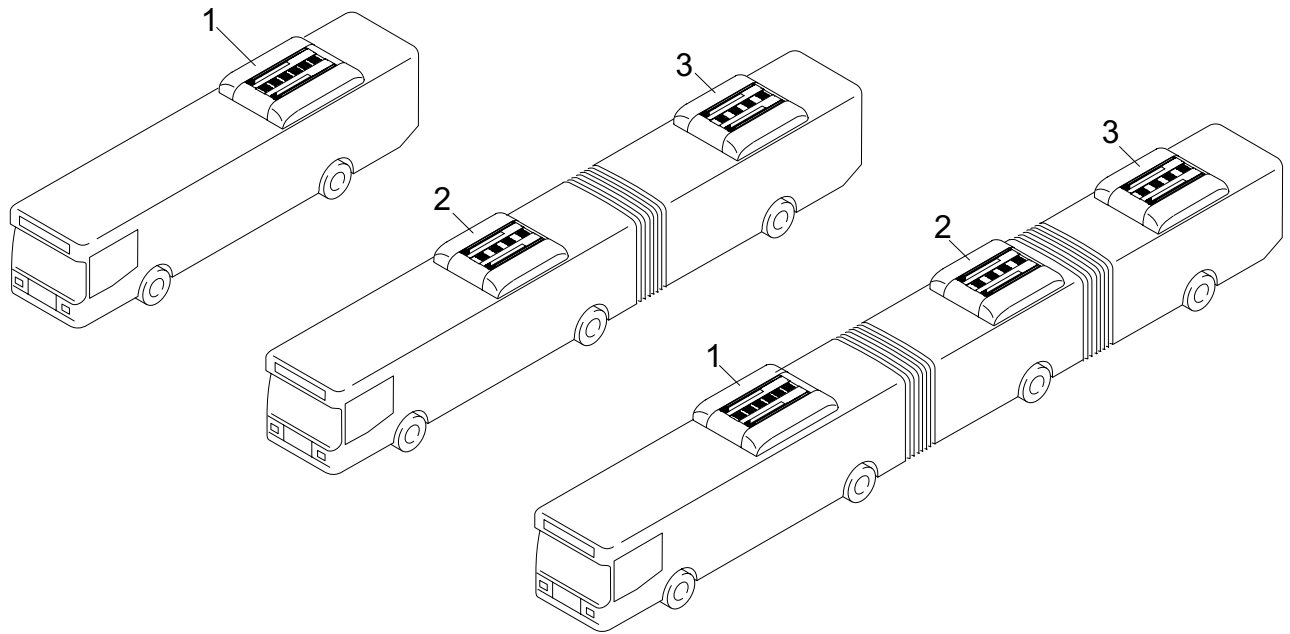
Spalte A/N:	Damit zur Vorgängerausgabe ersichtlich wird, welche Teile geändert und neu hinzugekommen sind, werden sie hier angezeigt mit: A = Änderung N = Neuteil
Spalte Benennung:	Nach rechts eingerückte Teile bzw. Untergruppen (durch Punkte markiert) sind in den um einen Punkt weniger eingerückten Baugruppen enthalten. Beispiel: Brennstoffpumpe = Hauptgruppe • Magnetventil = Untergruppe von Hauptgruppe • • Runddichtring = Einzelteil von Untergruppe
Column A/N:	Indicates which parts are modified, which parts are new: A = modification N = new part
Column Description:	Sub-assemblies or components (marked by a point) - offset to the right - are contained in the assembly which is offset one point less. Example: fuel pump = assembly • solenoid valve = sub-assembly • • gasket = component
Séparation A/N:	Afin de mettre en évidence les nouvelles pièces et les pièces transformées, vous trouverez le repère suivant: A = transformation N = nouvelles pièces Les sous-ensembles marqués par points sont inclus dans les pièces les précédant et étant précédés d'un nombre de points inférieurs ou d'aucun point.
Désignation abrégée:	Exemple: pompe à combustible = pièce principale • électrovanne = sous-ensemble inclus dans la pompe à combustible • • joint torique = inclus dans l'électrovanne
Colonna A/N:	Per evidenziare quali sono i particolari modificati e quali quelli aggiunti rispetto alla precedente edizione, gli stessi vengono così contraddistinti: A = modificato N = aggiunto
Colonna denominazione:	Le parti spostate verso destra ovv. i sottogruppi (contrassegnati con punti) sono contenuti nei gruppi immediatamente sovrastanti arretrati di un posto. Esempio: pompa combustibile = gruppo principale • elettrovalvola = sottogruppo del gruppo principale • • guarnizione = pezzo singolo del sottogruppo

Änderungen vorbehalten / Subject to modification / Sous réserve de modifications / Con riserva di apportare modifiche

Pos. Item Rep. Pos.	Stück Quantity Nombre Pezzi			Bestell-Nr. Part no. Référence No. di. cat.	A / N	Benennung	Description Désignation Denominazione	Bemerkung Remark Remarques Note
	12m	18m	23m					
Aerosphere World								
1	1		1	11 031 17A		Aerosphere World 32kW	Aerosphere World 32kW	4 Verflüssigergebläse und 6 Verdampfergebläse
2		1	1	11 031 18A		Aerosphere World 24kW	Aerosphere World 24kW	4 Verflüssigergebläse und 4 Verdampfergebläse
3		1	1	11 031 19A		Aerosphere World 24kW	Aerosphere World 24kW	4 Verdampfergebläse

Normteile, Halbzeuge siehe Seite 14
Standard parts see page 14
Les Pièces normalisées voir page 14
Per i particolari standard vedere pag. 14

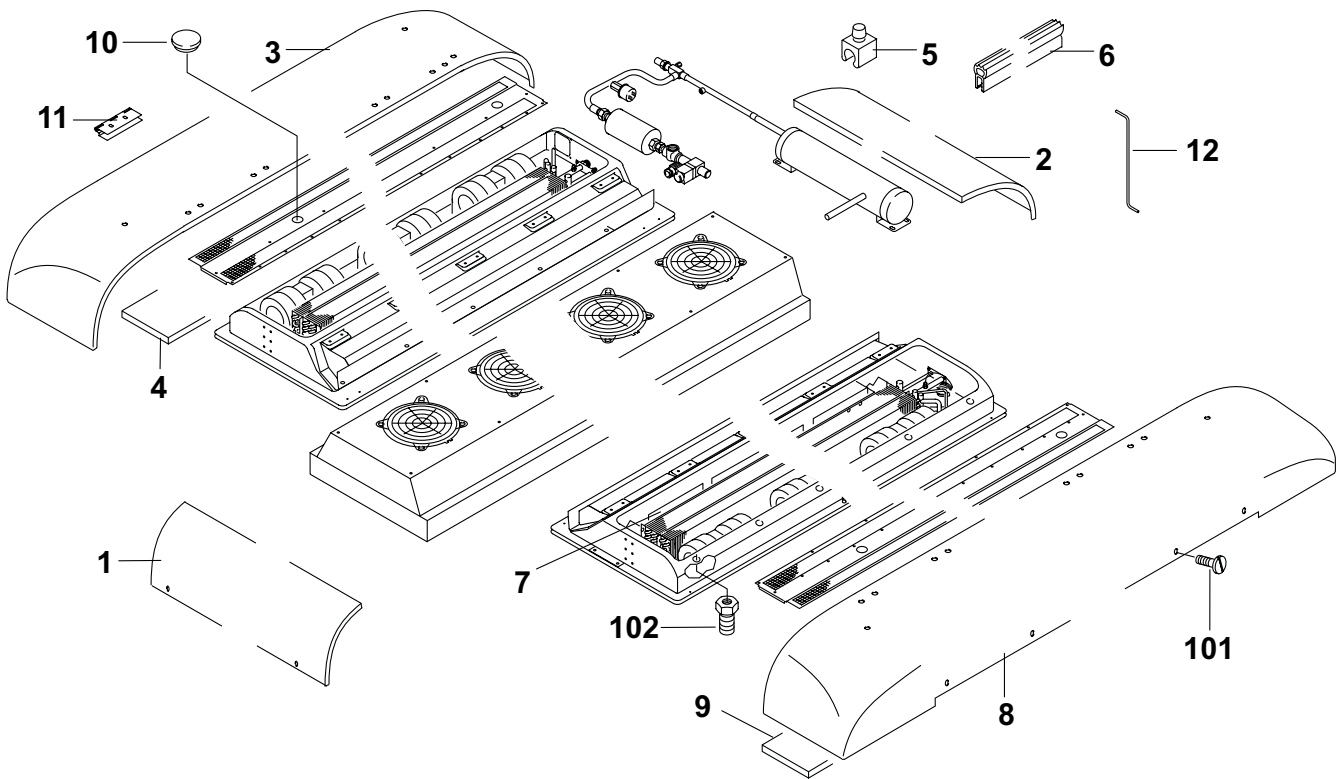
Aerosphere World / Van Hool - fig. 1



Pos. Item Rep. Pos.	Stück Quantity Nombre Pezzi	Bestell-Nr. Part no. Référence No. di. cat.	A / N	Benennung	Description Désignation Denominazione	Bemerkung Remark Remarques Note
... 017A	... 018A	... 019A				
Klima-Verflüssigereinheit / A/C condenser unit / Unité condenseur - climatisation / Unità condensatore climatizz.						
1	1	1	1	11 025 99A	Stadbushaube vorne hood front cache riduttore	
2	1	1	1	11 025 98A	Stadbushaube hinten hood rear cache caperuz	
3	1	1	1	11 023 02A	Stadbushaube rechts hood right cache dr riduttore dx.	mit Schalldämmmatte with sound deadening mat avec natte isolante capot con stuoia isolante cuffia
4	1	1	1	870 43A	• Schalldämmmatte sound deadening mat natte isolante capot stuoia isolante cuffia	
5	4	4	4	926 88A	Kabelschelle cable clamp collier pour câbles riduttore	
6	2,4 m	2,4 m	2,4 m	11 001 46A	Kantenschutz-Dichtprofil edge protector joint profilé pour protège-arête guarnizione di protezione perimetrale	Meterware / per meter / au mètre / a metraggio
7	6	6	6	11 018 91B	Frischlufffilter kurz fresh air filter, short filtre à air frais court filtro aria esterna corto	
8	1	1	1	11 023 01A	Stadbushaube links hood left cache gau riduttore sx.	mit Schalldämmmatte with sound deadening mat avec natte isolante capot con stuoia isolante cuffia
9	1	1	1	870 43A	• Schalldämmmatte sound deadening mat natte isolante capot stuoia isolante cuffia	
10	4	4	4	681 78A	Verschlusskappe cap plug fermeture calotta	Ø 58
11	1	1	1	11 019 25A	Haubenscharnier hood hinge charnière de capot cerniera cuffia	Satz im Beutel kit in bag jeu en sachet set in sacchetto
12	2	2	2	11 024 33A	Haubenstütze cover support appui capot supporto cuffia	kurz short court corto

Normteile, Halbzeuge siehe Seite 14
Standard parts see page 14
Les Pièces normalisées voir page 14
Per i particolari standard vedere pag.14

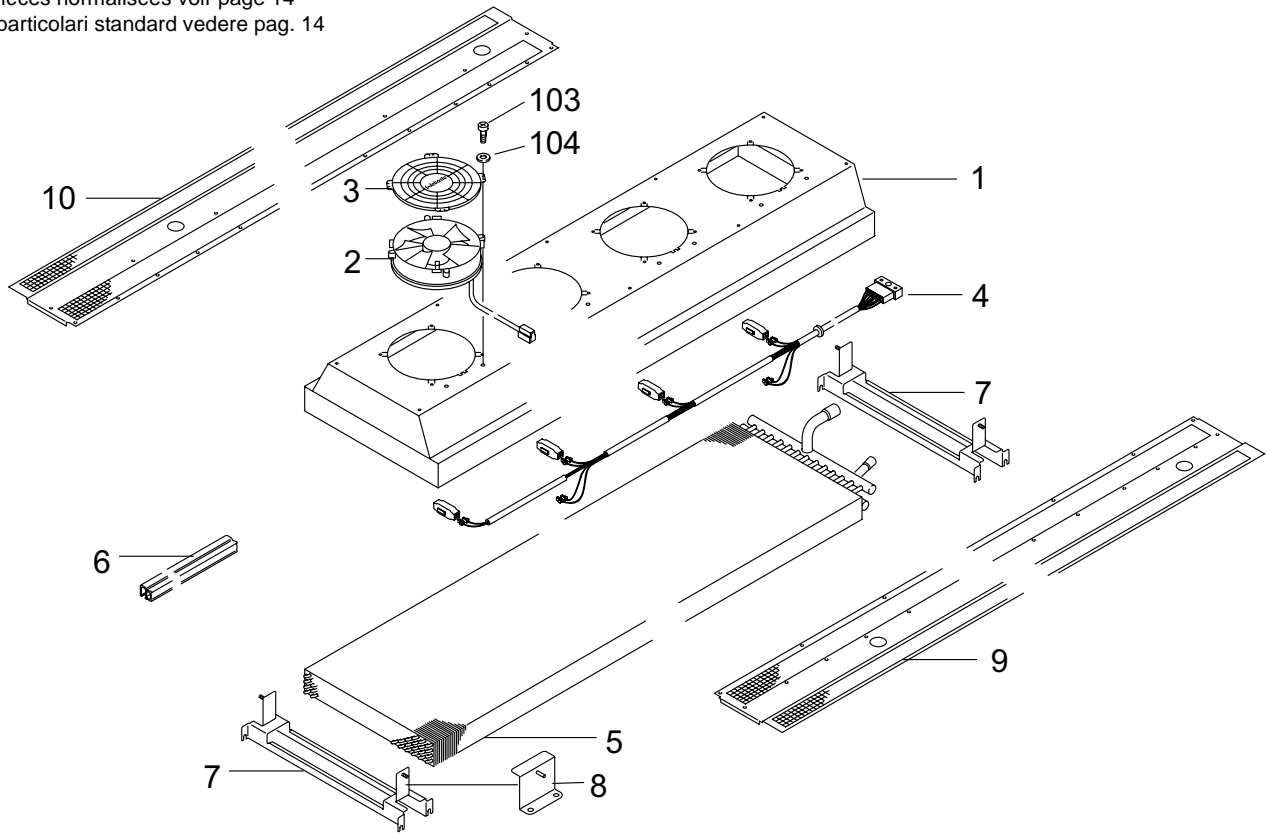
Aerosphere World / Van Hool - fig. 2



Pos. Item Rep. Pos.	Stück Quantity Nombre Pezzi			Bestell-Nr. Part no. Référence No. di. cat.	A / N	Benennung	Description Désignation Denominazione	Bemerkung Remark Remarques Note
	... 017A	... 018A	... 019A					
Verflüssigereinheit / Condenser unit / Unité condenseur / Unità condensatore								
1	1	1	1	S11 012 38C		Verflüssigerabdeckung kpl.	condenser cover complete couverture condenseur compl. mascherina condens. cpl.	ca. 1996 lg.
2	4	4		689 81C		Axialgebläse	axial fan ventilateur axial ventola assiale	VA 01 - BP 70 / IE - 36 - SPKSL
3	4	4	4	680 55A		Schutzgitter	protective screen grille de protection griglia di protezione	
4	1	1		11 033 64A		Kabelbaum	wiring harness faisceau de câbles cablaggio elettrico	Verflüssiger condenser condenseur condensatore
4			1	11 034 66A		Kabelbaum Magnetventil	wiring harness solenoid valve faisceau de câbles électrovanne cablaggio elettrico valvola elettromagnetiva	Verflüssiger condenser condenseur condensatore
5	1			S11 011 26C		Verflüssiger	condenser condenseur condensatore	25 x 19 - ca. 1980 lg.
5		1		S11 030 77A		Verflüssiger	condenser condenseur condensatore	25 x 19 - ca. 1980 lg. 4RR
6	0,87 m	0,87 m	0,87 m	S257 60A		Dichtprofil	rubber seal joint d'étanchéité profilé guarnizione di gomma	Meterware / per meter / au mètre / a metraggio
7	4	4	4	S11 017 23B		Trageeinheit	supporting unit unité de support base	für Verflüssiger for condenser pour condenseur per condensatore
8	8		8	S11 020 41A		Halter Verflüssiger Abdeckung	condenser cover support support de couverture condens. supporto mascherina condens.	
8		8		S11 031 60A		Halter Verflüssiger Abdeckung	condenser cover support support de couverture condens. supporto mascherina condens.	
9	1		1	S11 016 28A		Laubgitter li	protective grille LH grille de protection gau griglia sx.	
9		1		S11 031 90A		Laubgitter li	protective grille LH grille de protection gau griglia sx.	Gelenkbus
10	1		1	S11 016 29A		Laubgitter re	protective grille RH grille de protection dr griglia dx.	
10		1		S11 031 91A		Laubgitter re	protective grille RH grille de protection dr griglia dx.	Gelenkbus

Normteile, Halbzeuge siehe Seite 14
Standard parts see page 14
Les Pièces normalisées voir page 14
Per i particolari standard vedere pag. 14

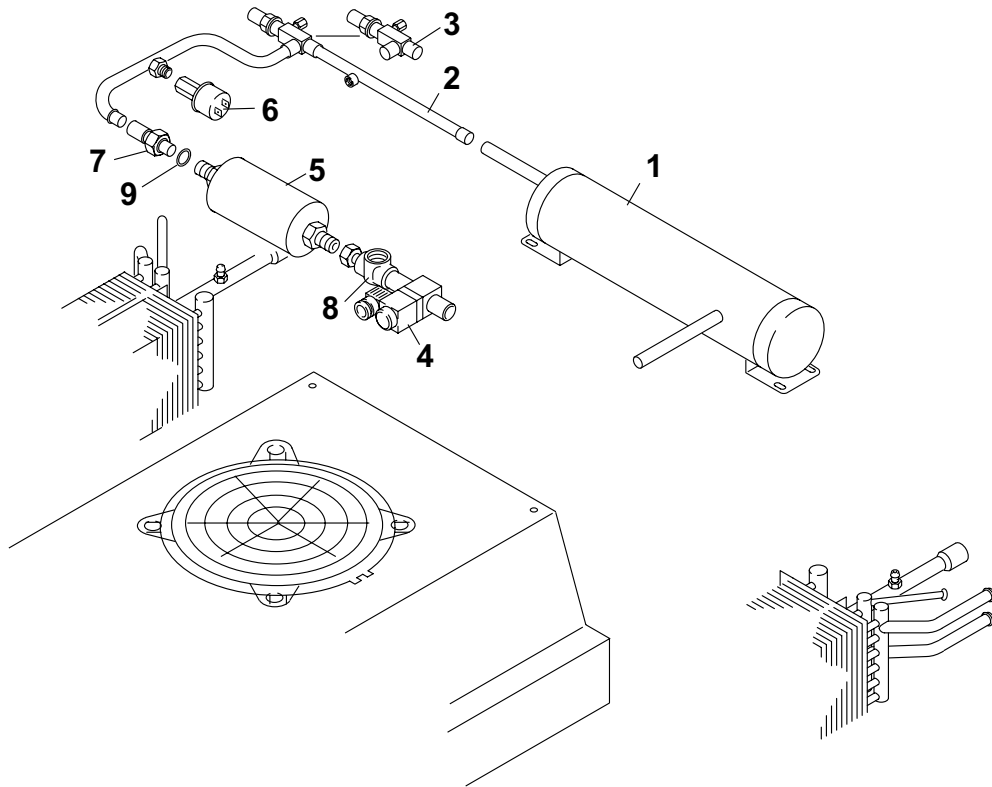
Aerosphere World / Van Hool - fig. 3



Pos. Item Rep. Pos.	Stück Quantity Nombre Pezzi			Bestell-Nr. Part no. Référence No. di. cat.	A / N	Benennung	Description Désignation Denominazione	Bemerkung Remark Remarques Note
	... 017A	... 018A	... 019A					
Verrohrung Zsb / Piping assy / Tuyauterie / Tubazione								
1	1	1		11 024 99A		Kältemittelsammler	bottle collecteur liquide frigorigène ricevitore di liquido	
2		1		11 031 45A		Sammler-Trocknerleitung	receiver-drier line tuyau collecteur- dessicateur tubaz. collettore-essiccatore	
2	1			S11 020 75A		Sammler-Trocknerleitung	receiver-drier line tuyau collecteur- dessicateur tubaz. collettore-essiccatore	
3	1	1		11 020 81B		Eckabsperrentil	angle-type stop valve soupape d'arrêt angulaire valvola interc. a angolo	
4	1	1	1	935 10B		Kältemittel-Magnetventil	solenoid valve for refrigerant electrovanne pour liquide frigo- rigène valvola solenoide refrig.	
5	1	1		11 019 72A		Filtertrockner	drier filtre déshydrateur filtro deidratatore	
6	1	1		929 31B		Druckschalter	pressure switch interrupteur à pression interruttore a pressione	
7	1	1		S11 019 66A		Lötstück	connecting piece pièce de raccord giunto	
8	1	1		11 031 54A		Lötschauglas	sight glass voyant spia di liquido	
9	1	1	1	11 020 51A		• O-Ring	o-ring joint torique collare di tenuta	14,0 x 2,0

Normteile, Halbzeuge siehe Seite 14
Standard parts see page 14
Les Pièces normalisées voir page 14
Per i particolari standard vedere pag. 14

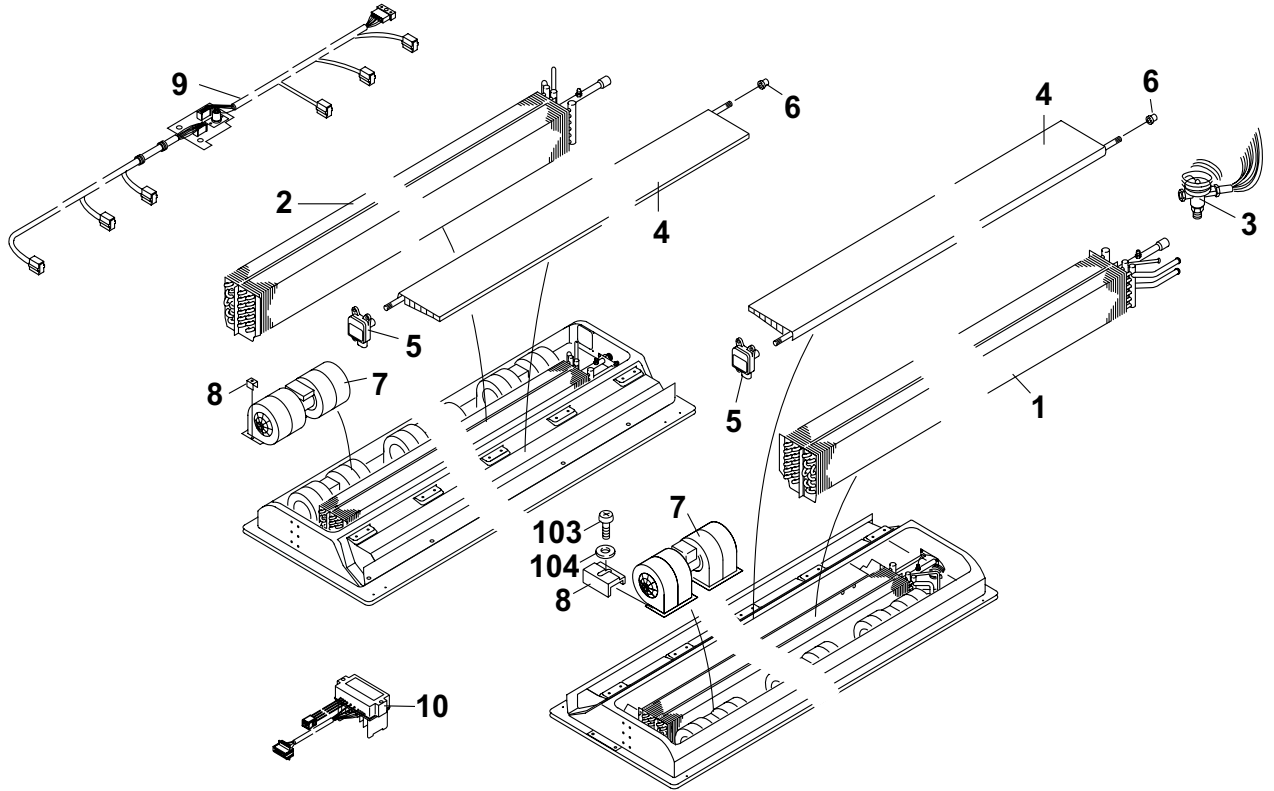
Aerosphere World / Van Hool - fig. 4



Pos. Item Rep. Pos.	Stück Quantity Nombre Pezzi			Bestell-Nr. Part no. Référence No. di. cat.	A / N	Benennung	Description Désignation Denominazione	Bemerkung Remark Remarques Note
	... 017A	... 018A	... 019A					
Verdampferinheit Zsb. li/re / Evaporator unit LH/RH / Unité évaporateur gau/dr / Unità evaporazione sx./dx.								
1	1	1	1	11 032 06A		Verdampfer li	evaporator LH évaporateur gau evaporatore sx.	ca. 1380 lg.
2	1	1	1	11 032 10A		Verdampfer re	evaporator RH évaporateur dr evaporatore dx.	ca. 1380 lg.
3	2	2	2	11 025 91A		Therm. Expansionsventil	expansion valve soupape de détente therm. valvola d'espansione	TBEX 415
4	2	2	2	S11 019 19A		Klappe Zsb.	flap assy clapet compl. sportello ass.	
5	2	2	2	928 86A		Stellmotor	motor moteur motore	VMC 2
6	4	4	4	926 09A		Klappenlager	flap bearing support clapet supporto deflettore	
7	6	4	4	11 017 83A		EC- Doppelradialgebläse	EC dual radial fan double ventilateur centrifuge EC ventola radiale EC doppia	
8	12	8	8	11 020 26A		Spannklammer	clamp bride de serrage graffetta di fissaggio	
9	1	1	1	11 031 20B		Kabelbaum	wiring harness faisceau de câbles cablaggio elettrico	Verdampfer evaporator évaporateur evaporatore
10	2	2		11 007 33A		Anlaufmodul	starting module module de démarrage modulo avviamento	PWM-3 2 GB

Normteile, Halbzeuge siehe Seite 14
Standard parts see page 14
Les Pièces normalisées voir page 14
Per i particolari standard vedere pag. 14

Aerosphere World / Van Hool - fig. 5



Pos. Item Rep. Pos.	Stück Quantity Nombre Pezzi			Bestell-Nr. Part no. Référence No. di. cat.	A / N	Benennung	Description Désignation Denominazione	Bemerkung Remark Remarques Note
	... 017A	... 018A	... 019A					
Normteile, Halbzeuge / DIN parts, semi-finishes / Pièces DIN, demi-produits / Parti DIN, semilavorati								
101	13	13	15	685 79A		Flachkopfschraube	flat headed screw vis à tête plate viti a testa piana	DIN 921 M6x20 8.8
102			1	11 019 26A		Haubenmutter	cap nut ecrou borgne dado a calotta	Satz im Beutel
103	x	x	x	11 021 34A		Sicherungsschraube	locking screw vis d'arrêt vite di sicurezza	W 151 M 6 x 20 A3G
104	x	x	x			Scheibe	washer rondelle rondella	DIN 9021 B 6,4 St

x = Stückzahl nach Bedarf / Quantity as required / Nombre suivant les besoins / Pezzi a richiesta