



SPHEROS

WEBASTO BUS PRODUCTS

Klimaanlage
Air conditioning system

Ersatzteil-Liste
Spare parts list

Frontbox

EvoBus

12/2006

Id-Nr. 27 102 07C

HINWEIS:

„S“ vor der Bestell-/Ident-Nr. bedeutet:
 Lieferzeit kann bis zu 6 Wochen betragen.

Spalte A/N: Damit zur Vorgängerausgabe ersichtlich wird, welche Teile geändert und neu hinzugekommen sind, werden sie hier angezeigt mit:
 A = Änderung N = Neuteil

Spalte Benennung: Nach rechts eingerückte Teile bzw. Untergruppen (durch Punkte markiert) sind in den um einen Punkt weniger eingerückten Baugruppen enthalten.

Beispiel:
 Brennstoffpumpe = Hauptgruppe
 • **Magnetventil** = **Untergruppe von Hauptgruppe**
 • • **Runddichtring** = **Einzelteil von Untergruppe**

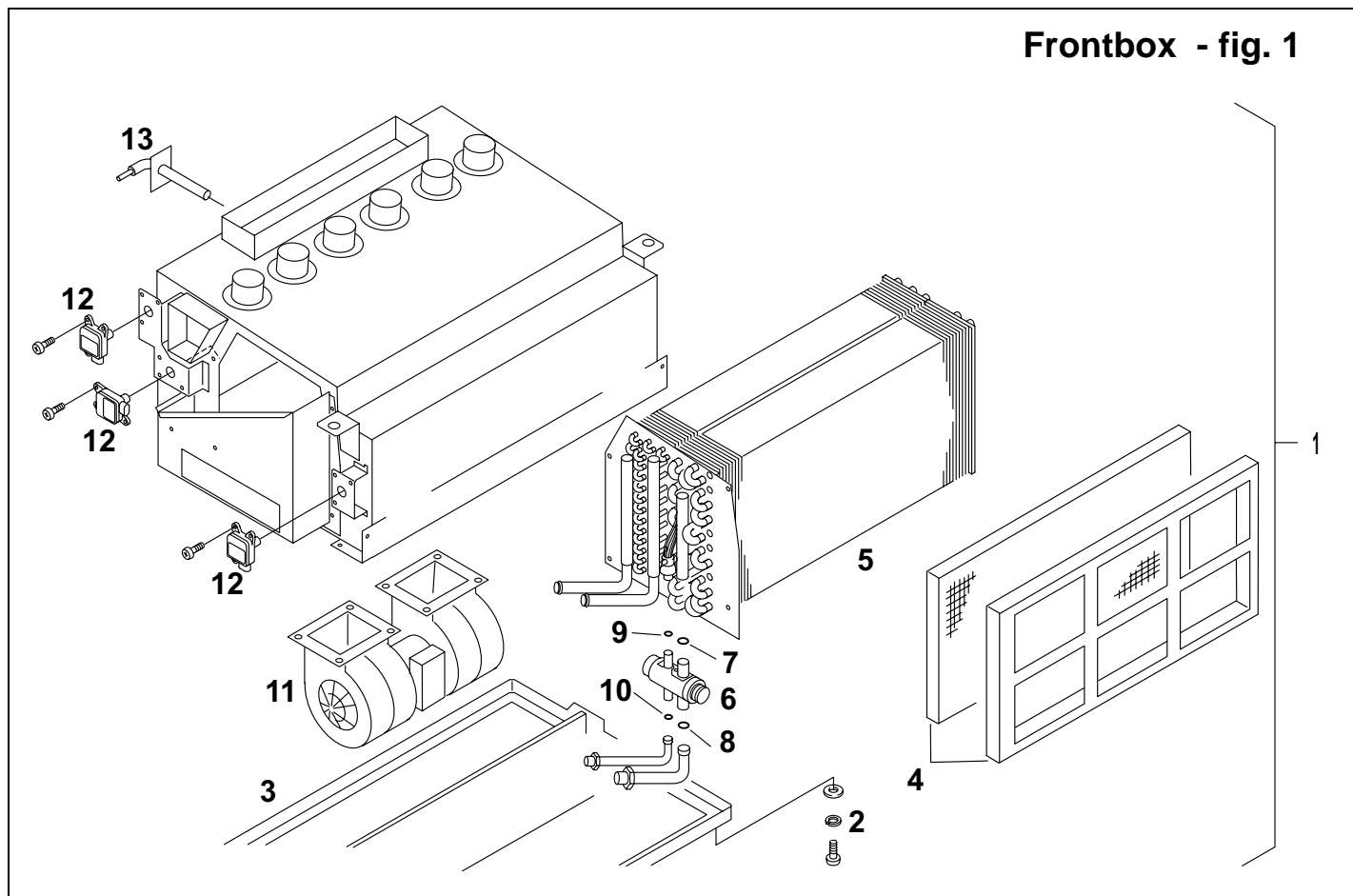
Column A/N: Indicates which parts are modified, which parts are new:
 A = modification N = new part

Column Description: Sub-assemblies or components (marked by a point) - offset to the right - are contained in the assembly which is offset one point less.

Example:
 fuel pump = assembly
 • solenoid valve = sub-assembly
 • • gasket = component

Änderungen vorbehalten / Subject to modification

Frontbox - fig. 1



Pos. Item	Stückl Quantity H/L	Stückl Quantity H/L/K	Stückl Quantity H/L/K SHD	Stückl Quantity H/L/K RL	Stückl Quantity H/L/K ART	Bestell-Nr. Part no.	A/N	Benennung Description	Abmessungen/Type/Variante Bemerkungen Remarks
1	1					S11 017 57D		Frontbox	Komfort Class / Multi Class / Travego / MBÜ
1		1				S11 017 56D		Frontbox	Komfort Class / Multi Class / Travego / MBÜ
1			1			S11 022 02A		Frontbox	Travego SHD
1				1		S11 025 29B		Frontbox	KC 4 RL / CC400
1					1	S11 027 97B		Frontbox	Travego ART
2	3	3	3	3	3			• Scheibe	DIN 9022-5 3x1,5
3	1	1	1			S689 83A		• Kondensatwanne	
3				1		S11 029 80A		• Kondensatwanne	
3					1	S11 029 81A		• Kondensatwanne	
4	1	1	1	1	1	689 10A		• Luftfilter kpl.	574 x 239
5	1					S11 029 82A		• Verdampfer-Wärmetauscher	
5		1	1			S689 09A		• Verdampfer-Wärmetauscher	
5				1		S11 029 83A		• Verdampfer-Wärmetauscher	
5					1	S11 029 84A		• Verdampfer-Wärmetauscher	
6		1	1	1	1	857 11A		• Expansionsventil	
7		1	1	1	1	808 12A		• O-Ring	7,9 x 1,78 HNBR 75° SH
8		1	1	1	1	808 35A		• O-Ring	17 x 1,78 HNBR 75° SH
9		1	1	1	1	806 41A		• O-Ring	14 x 1,78-7/8" HNBR 75° SH
10		1	1	1	1	806 40A		• O-Ring	10,82 x 1,78-3/4" HNBR 75° SH
11	1	1	1	1	1	11 017 83A		• Doppelradialgebläse	
12	3	3	3	3	3	928 86A		• Stellmotor	VMC 2
13	9	9	9	9	9	831 64A		• Temperatursensor	200 Ig.